

HYDRA- Betriebsdaten

*... damit Sie vollständige Transparenz
zu Ihren Fertigungsaufträgen haben!*



HYDRA-Betriebsdaten

Optimale Unterstützung für die Fertigung

Fertigungsunternehmen werden in zunehmendem Maß mit Forderungen nach immer kürzeren Lieferzeiten, kleineren Produktionslosen und stetig steigendem Kostendruck konfrontiert. In diesem Umfeld werden zeitnahe Informationen für die operativen, nahe am Fertigungsgeschehen agierenden Abteilungen wie die Arbeitsvorbereitung, die Fertigungssteuerung und insbesondere die Meister immer wichtiger.



Die Werkzeuge in der HYDRA-Betriebsdatenerfassung helfen, den Mangel an unvollständigen, fehlerbehafteten und meist zu spät vorliegenden Informationen über die Fertigungsprozesse zu beseitigen. Außerdem sind sie die Basis für eine objektive Kostenkontrolle und die Nachkalkulation.

Organisieren und Planen

HYDRA-BDE hilft den fertigungsnahen Abteilungen dabei, die Daten nach eigenen Vorgaben zu erfassen und damit zu planen und zu organisieren:

- Definition von Meisterbereichen und Kostenstellen
- Übernahme von Aufträgen und Arbeitsgängen aus dem ERP
- Anlegen, Pflegen und Verwalten von Arbeitsplänen und Aufträgen ergänzend zum ERP
- Drucken von Auftragspapieren, Etiketten und Lohnscheinen
- Erzeugung von Splitt-, Meilenstein- und Sammel-Arbeitsgängen
- Reihenfolgeplanung, grafische Auftragsbelegung, Materialbedarfs- und Rüstwechselliste
- Berücksichtigung alternativer Einheiten (Stückzahlen, Gewichte, Flächen, Laufmeter) inklusive individueller Umrechnungsregeln
- Konfigurierbare Berechnungsvorschriften für Restlaufzeiten
- Definition von Auftragsarten zur differenzierten Behandlung von verschiedenen Auftragsarten (Fertigungs-, Gemeinkosten, Projekt- oder Kapazitätsaufträgen)

Daten erfassen

In der HYDRA-BDE lassen sich auftrags- und artikelbezogene Daten so erfassen, dass zum einen wenig Aufwand für die Werker entsteht und zum anderen umfangreiche Übersichten zum aktuellen Fertigungsgeschehen sowie umfangreiche Auswertungen zeitnah verfügbar sind:

- An-/Abmeldung, Unterbrechen und Teilrückmelden von Arbeitsgängen oder Aufträgen
- Erfassung von Gutstück- und Ausschusszahlen sowie Ausschuss- und Abbruchgründen
- konfigurierbare Plausibilitätsprüfungen, beispielsweise auf Mengenunter- oder Überlieferung
- Erfassung von personen- oder gruppenbezogenen Zeiten
- Erfassung von Produktions- und Stillstandsgründen auf frei definierbare Betriebsmittelkonten
- spezielle Funktionen für Bearbeitungszentren (Auftragspool)
- Erfassung von Material- und Verbrauchsdaten

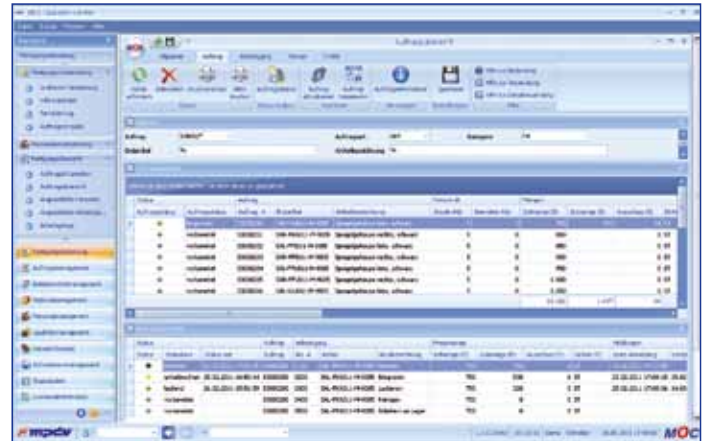
The image displays several screenshots of the HYDRA-BDE software interface. The top screenshot shows a table with columns for 'Mensch/Arbeitsgänger', 'Arbeitsgänger', 'Status', and 'Status seit'. Below it, there's a section for 'Arbeitsgänge am Arbeitsplatz' with columns for 'Artikel', 'Auftrag', 'Arbeitsgang', 'Schlange', 'Gehänge', 'Anschlüsse', and 'T'. The middle screenshot shows a 'Status ändern' dialog for 'Maschine 406457A AUFSTIEG 1' with a list of error codes like '1 PRODUKTION', '2 KEIN PERSONAL', etc. The bottom screenshot shows a detailed view of an 'Arbeitsgang' with columns for 'Arbeitsgang', 'Schlange', 'Anschlüsse', and 'Fertigstellung', along with a 'Bemerkung' field.

Werker und Einrichter erfassen die Betriebsdaten über individuell konfigurierbare und ergonomisch gestaltete Bedienerdialoge. Die fehlerfreie Erfassung wird durch Barcodelesegeräte, vordefinierte Auswahllisten und Online-Plausibilitätsprüfungen gewährleistet. Außerdem sind alle wichtigen auftragsbezogenen Informationen wie beispielsweise Sollvorgaben, Stücklisten, Prüf- und Arbeitsanweisungen oder Zeichnungen direkt abrufbar – der erste Schritt zur papierlosen Fertigung.

Aktuelle Auftragsinformationen

In Echtzeit zeigt HYDRA-BDE detailliert alle wichtigen auftragsbezogenen Informationen wie aktueller Status, Unterbrechungen, Auftragsfortschritt und vieles mehr:

- Auftragsvorrat und Vorgabelisten tabellarisch und grafisch
- Auftragsübersicht mit vorbereiteten, laufenden, unterbrochenen und beendeten Arbeitsgängen
- aktueller Status von Arbeitsgängen und Aufträgen
- Auftragsfortschritt und Restlaufzeitberechnung
- mitlaufendes Auftragscontrolling und Ermittlung der Liegezeiten
- Online-Vergleich von Sollvorgaben und Istwerten
- Anzeige von Zeichnungen, Prüfanweisungen, Stücklisten und anderen auftragsrelevanten Daten



Die Auftragsübersicht zeigt den aktuellen Zustand der Fertigungsaufträge. Bei mehrstufigen Aufträgen ist der Fertigungsfortschritt über alle zugehörigen Arbeitsgänge erkennbar.

Auswertungen und Statistiken generieren

HYDRA-BDE wertet Daten aus, erstellt Statistiken und liefert somit Informationen, mit denen Probleme im Fertigungsprozess erkannt und für die Produktion in der Zukunft berücksichtigt werden können:

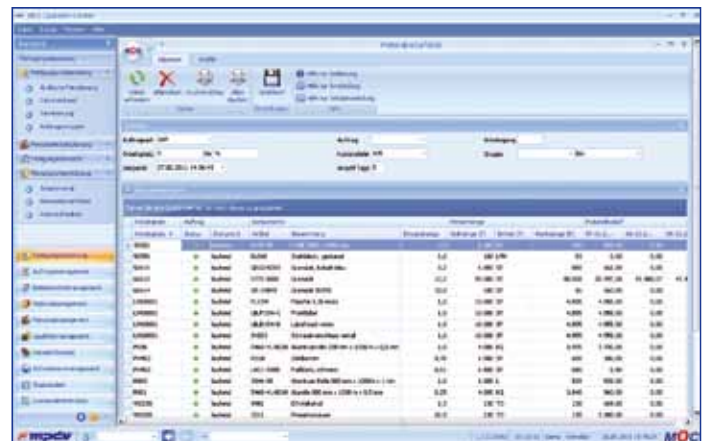
- beendete Aufträge und Terminverletzungen
- auftragsbezogene Produktions-, Stillstands- und Rüstzeiten
- Meister-Checklisten mit nachträglichen Korrekturmöglichkeiten für erfasste Daten
- Schichtprotokolle inklusive Soll-/Ist-Vergleichen zu Mengen, Zeiten und anderen Parametern
- Auftrags-, Artikel- und Ausschuss-Statistiken
- Auftrags- und Artikelprofil mit Gegenüberstellung von Auftragsdauer, Bearbeitungs-, Produktions-, Stillstands-, und Liegezeiten (Tabellen und Grafiken)
- Auswertungen zu Durchlauf-, Liege- und Transportzeiten im Vergleich zu Produktionszeiten
- Langzeitarchivierung von Auftragsdaten
- zeitnahe Rückmeldungen der erforderlichen Daten an das ERP-System



Die Statistik gibt Hinweise dazu, bei welchen Arbeitsgängen Ausschuss produziert wurde. In der Hilfliste sieht man, an welchen Arbeitsplätzen der meiste Ausschuss entstand.



Das Auftragsschichtprotokoll gibt einen Überblick zu den Aufträgen, die in der ausgewählten Schicht bearbeitet wurden.



Die Materialbedarfsliste hilft der Arbeitsvorbereitung, das benötigte Material zur richtigen Zeit zur Verfügung zu stellen.

HYDRA und MPDV

Perfekte Integration mit HYDRA

HYDRA ist ein breit angelegtes und modernes Manufacturing Execution System (MES) mit einem großen Funktionsumfang – damit eröffnet HYDRA einen Rundumblick auf alle Daten der Bereiche Produktion, Personal und Qualität. Diese Transparenz ist notwendiger denn je, damit einem Fertigungsunternehmen auch für kurzfristige Entscheidungen alle notwendigen Informationen zur Verfügung stehen.

Wie alle weiteren HYDRA-Module setzt auch die BDE auf eine integrierte Datenbank auf. Damit ermöglicht HYDRA die nahtlose Abbildung zusammenhängender Prozesse und Betrachtungen über alle Ressourcen hinweg - ein Vorteil der sich mit vielen Beispielen belegen lässt:

- parallele Zuordnung der Stillstandszeiten zu Arbeitsgängen und Aufträgen, die über die HYDRA-MDE an Maschinen erfasst wurden,
- der HYDRA-Leitstand nutzt die Fortschrittmeldungen zu Arbeitsgängen zum permanenten Abgleich der Plan- mit der Istsituation,
- Abgleich von Anwesenheitszeiten aus der PZE und Produktivzeiten aus der BDE sowie Ermittlung von Leistungsgraden als Basis für die HYDRA-Leistungslohnermittlung,
- automatische Zuordnung von Prüfaufträgen aus der HYDRA-CAQ zu Fertigungsaufträgen,
- Erfassen von Chargen- /Losdaten in der BDE und deren Weiterverarbeitung im HYDRA-Modul Tracking & Tracing,
- Berechnung des realen Personalbedarfs in der HYDRA-Personaleinsatzplanung auf Basis der eingelasteten Aufträge und des ermittelten Fertigungsfortschritts.

MPDV: die MES-Experten

MPDV Mikrolab GmbH ist führender Anbieter auf dem Markt der Manufacturing Execution Systeme (MES). Seit mehr als 30 Jahren

entwickeln wir MES-Lösungen, die auf innovativen Software-Produkten basieren und die wir bedarfsgerecht durch Dienstleistungen wie Consulting, Projektmanagement, Inbetriebnahme, Customizing, Software-Anpassungen, Schulungen und Support ergänzen.



Weltweit ist MPDV an elf Standorten in Deutschland, Frankreich, der Schweiz, Singapur, China und den USA vertreten. Unsere MES-Lösungen sind bei mehr als 750 Fertigungsunternehmen – vom mittelständischen Betrieb bis hin zu global agierenden Konzernen – in zahlreichen Branchen im praktischen Einsatz.

MPDV gilt als Vorreiter bei der Verbreitung des MES-Gedankens und engagiert sich in diesem Sinne in Organisationen wie dem VDI, dem VDMA, dem MES D.A.CH-Verband und der MESA.

HYDRA: DIE INTEGRIERTE MES-LÖSUNG FÜR DIE BEREICHE

FERTIGUNG

Auftragsdaten
Maschinendaten
Energiemanagement
Prozessdaten
DNC
Werkzeuge / Verwaltung

Leitstand
BDE
Materialfluss
Tracking / Tracing

PERSONAL

Zeitwirtschaft
Personaleinsatzplanung
Zutrittskontrolle
Sicherheitsleitstand
Leistungslohnermittlung
Prämienlohn / ERA

QUALITÄT

Fertigungsbegleitende Prüfung
Prüfplanung
Traceability
Reklamationsmanagement
Wareneingang / -ausgang

SPC
Erstmuster
Prüfmittel

MPDV Mikrolab GmbH

Römerring 1
74821 Mosbach
Deutschland
Fon +49 6261 9209-0
info@mpdv.de · www.mpdv.de

MPDV-Standorte:

Mosbach · Hamburg · Hamm · Heidelberg · München
Stuttgart · Winterthur/CH · Amboise/F · Chicago/USA
Shanghai/PRC · Singapur/SGP

© 2012 MPDV Mikrolab GmbH
Doku-Ident: PRBDE 04/2012

Die genannten Einrichtungs-/Produktamen sind
Warenzeichen der jeweiligen Hersteller oder
Anbieter. HYDRA® ist ein eingetragenes Waren-
zeichen der MPDV Mikrolab GmbH.