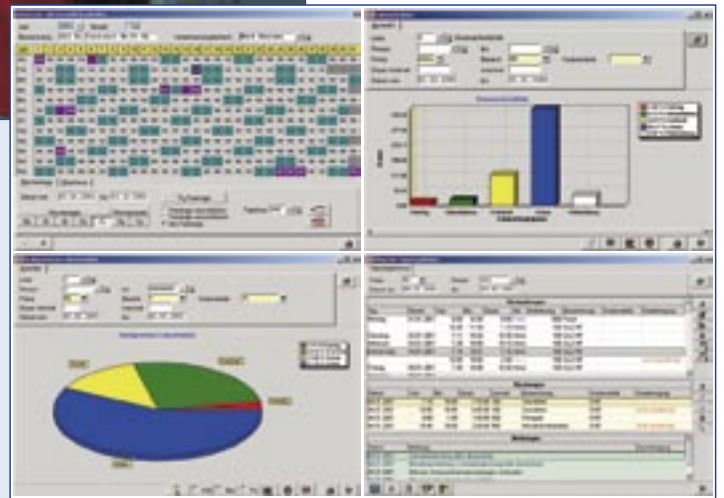


# HYDRA- Personalzeiterfassung



- Erfassen von Kommt-/Geht-Zeiten
- Flexible Zeit- und Entlohnungsmodelle
- Berechnung von Lohnarten (Zeitwirtschaft)
- aktuelle Übersichten und Informationen
- vielfältige Auswertungs- und Listenfunktionen
- Zutrittskontrolle und Personaleinsatzplanung
- Schnittstellen zu Personalabrechnungssystemen

# HYDRA-Personalzeiterfassung

## HYDRA garantiert Flexibilität im Personalbereich

Die Mitarbeiter nehmen innerhalb der Geschäftsprozesse einen immer höheren Stellenwert ein. Personalressourcen müssen dem Arbeitsaufkommen entsprechend flexibel geplant und bewertet werden. Variable Arbeitszeitkonzepte auf Basis von Jahres- oder Lebensarbeitszeiten und komplexe Entlohnungsmodelle sind heute keine Seltenheit mehr. Die Folge: mit herkömmlichen Mitteln wie Stempeluhren und manuellen Auswertungen nimmt der Aufwand für die Datenerfassung und -verwaltung Dimensionen an, die wirtschaftlich nicht mehr zu rechtfertigen sind. Moderne, leistungsfähige Systeme wie HYDRA-PZE sind gefragt!

HYDRA unterstützt mit seinen Modulen das Umsetzen moderner Arbeitszeitervereinbarungen und Entlohnungs- bzw. Organisationsformen. Die Bandbreite der HYDRA-PZE reicht von einfachen Subsystemen bis hin zu komplexen Zeitwirtschaftssystemen inkl. Personaleinsatzplanung. Je nach Anforderung werden folgende Funktionsblöcke aktiviert:

### Datenerfassung

- Erfassen von Kommt-/Geht-Zeiten über PZE-Terminals, PCs oder Internet
- Buchen von Fehlzeiten wie Arztbesuch oder Dienstgang
- Nacherfassung, Projektzeiterfassung
- Korrekturfunktionen für fehlende oder fehlerhafte Stempelungen
- Nutzung gängiger Identverfahren für Werksausweise wie Infrarot, Induktiv, LEGIC, MIFARE, HITAG



## Optimale Unterstützung der Personalabrechnung

### Arbeitszeitplanung

- Tages- und Jahresmodelle für flexible Arbeitszeiten und Schichtbetrieb
- abweichende Modelle für individuell geänderte Arbeitszeiten
- Erfassen von Fehlzeiten wie Urlaub, Krankheit oder Weiterbildung
- Genehmigen von Urlaub, Überstunden oder Zuschlägen auf Basis eines papierlosen Antragsverfahrens mit integriertem Workflow

### Zeitwirtschaft

- Tages-, Wochen- und Jahresmodelle zur Abbildung der Entlohnungsvereinbarungen und tariflichen Regeln
- Berechnungsvorschriften für flexible Arbeitszeiten (z.B. Wochen-, Jahres- oder Lebensarbeitszeit)
- Tages-, Monats- und Jahresauswertungen zu Zeitkonten und Lohnarten
- Umbuchungsregeln für Lohnarten
- Berechnen von Überstunden-, Flexzeit-, Gleitzeit- und Urlaubskonten

### Personalinformation

- Anzeige der persönlichen Zeitkonten (Überstunden, Gleitzeit, Resturlaub...) an Terminals, PCs oder im Internet
- Schicht- und Personaleinsatzpläne
- An- und Abwesenheitsübersichten
- frei definierbare Auswertungen, Drucklisten und Reports
- Listen mit aktuellen Kontoständen
- Anzeige von persönlichen Nachrichten an PZE-Terminals
- Geburtstags- und Jubiläumslisten
- Fehlzeitenübersichten
- StPELListen und -archive
- individuell konfigurierbare Zeitznachweislisten und -archive



## HYDRA bietet alles aus einer Hand

### Basisfunktionen

HYDRA-PZE ist ein praxiserprobtes Komplettsystem, das über viele zusätzliche Funktionen verfügt:

- Schnittstellen zu Personalabrechnungssystemen wie z.B. SAP HR, PAISY, Lohn XL/XXL, LOGA, SAGE KHK, DATEV, Hansalog, VARIAL, Abacus u.v.a
- Übernahme, Anlegen und Pflegen des Personalstamms



- umfangreiches, sicheres Benutzer- und Berechtigungskonzept
- erweiterte Personaldaten zum Aufbau eines Personalinformationssystems
- konfigurierbare Meldeliste mit Korrektur- und Fehlerhinweisen
- umfangreiche Funktionen für Systemadministratoren, wie z.B. Programme zur Datensicherung und -archivierung.

### Integration in HYDRA

HYDRA bietet alle Vorteile eines integrierten Systems, das die Daten aus der HYDRA-PZE auch innerhalb der angrenzenden Bereiche wie z.B. BDE, Qualitätssicherung, Leistungslohnermittlung und Zutrittskontrolle nutzt:

- Personalstammdaten müssen nur einmal für alle Anwendungen angelegt und gepflegt werden.
- Die Daten werden themenübergreifend, ohne aufwendige Schnittstellen verarbeitet. So meldet z.B. ein Mitarbeiter mit seiner Geht-Stempelung den von ihm bearbeiteten Auftrag innerhalb der BDE ab. Der Meldeaufwand wird geringer, Eingabefehler werden verhindert und die Akzeptanz gefördert.

## MPDV Mikrolab GmbH

Römering 1  
74821 Mosbach  
Deutschland  
Fon +49 (62 61) 9 20 9-0  
info@mpdv.de · www.mpdv.de

## MPDV-Standorte:

Mosbach · Hamburg · Hamm · Heidelberg ·  
München · Stuttgart · Winterthur / CH ·  
Amboise / F · Fort Mill / USA

© 2004 MPDV Mikrolab GmbH  
Doku-Ident: PRPZE 09/2005

Die genannten Einrichtungs-/Produktamen sind Warenzeichen der jeweiligen Hersteller oder Anbieter. HYDRA® ist ein eingetragenes Warenzeichen der MPDV Mikrolab GmbH.