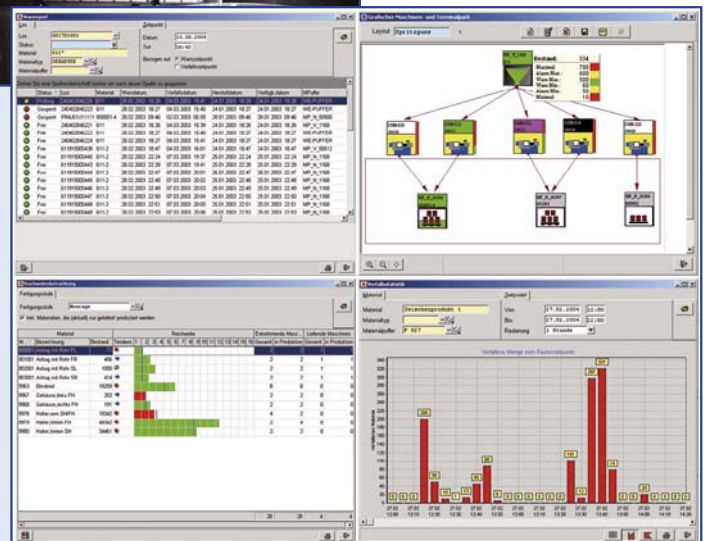
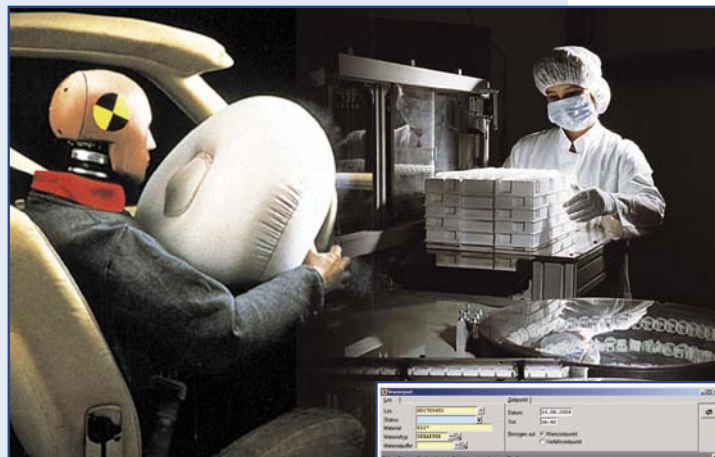


HYDRA-Material- und Produktionslogistik



- Traceability: Produkt-, Chargen- und Losverfolgung
- Dokumentation der Produktenstehungsprozesse
- Erfassen von Material-, Chargen- und Losdaten
- Materialfluss steuern und überwachen
- Verwalten und Beobachten von Materialbeständen
- Speziellösungen für die Rollenfertigung
- Schnittstellen zu ERP-, QS- und LVS-Systemen

HYDRA-Material-/Produktionslogistik

Transparenz bei Materialfluss und Produktverfolgung

Für viele Unternehmen ist es tägliche Notwendigkeit, einen lückenlosen Nachweis zu den produzierten Artikeln über alle Stufen der Prozesskette hinweg zu führen. Damit soll die Rückverfolgbarkeit der Endprodukte bzw. ein Verwendungsnachweis für die eingesetzten Rohstoffe im Falle von Reklamationen im Sinne der Verbrauchersicherheit gewährleistet werden. Internationale Normen wie die Vorschrift 21CFR11 der FDA oder die ab 2005 geltende EU-Norm 178 lassen insbesondere den Herstellern von Lebens- und Arzneimitteln im oben genannten Sinn wenig Spielraum. Aber auch die Zulieferer von Verpackungsmaterialien oder Produzenten von sicherheitsrelevanten Teilen, die z.B. in der Automobilindustrie Verwendung finden, sind ähnlich harten Auflagen unterworfen. Auf Basis einer manuellen Erfassung der Daten und papiergestützter Dokumentation bzw. Archivierung erfordert die Einhaltung der gesetzlichen Vorgaben derartig hohe Aufwendungen, dass diese wirtschaftlich kaum mehr zu rechtfertigen sind.

Das Modul HYDRA-Material- und Produktionslogistik (HYDRA-MPL) deckt mit seinen Funktionen die umfangreichen Anforderungen an ein System zur Chargen- oder Losverfolgung (Traceability) ab. Darüber hinaus bietet HYDRA-MPL auch eine Reihe von Funktionen zu verwandten Themen wie Materialfluss und Materialbestand, die den Anforderungen entsprechend aktiviert werden können:

Datenerfassung

- lückenloses Erfassen von Chargen- und Losinformationen vom Wareneingang über die Produktion bis hin zur Auslieferung
- Erfassung der verwendeten Rohstoffe, Halbfertigfabrikate und Hilfsstoffe
- Registrieren von Chargen- und Loswechseln während der Produktion
- Chargen- und losbezogene Mengen- und Zeiterfassung
- Material-Zubuchungen / -Abbuchungen auf Basis von Materialpuffern

Praxisgerechte Funktionen für alle Bereiche

Planung und Prognose

- Erzeugen von Chargen- und Losnummern oder Übernahme vom ERP
- Materialbestandsentwicklung für unterschiedliche Plansituationen
- Reichweitenbetrachtungen für Materialien bei laufender Produktion
- Warnreports zum Erreichen des Verfallsdatums und Verfallsvorschau mit der Anzeige als Liste oder grafische Auswertung, wann wieviel Material verfällt

Aktuelle Übersichten

- aktueller Status von Chargen und Losen (in Produktion, frei, gesperrt, verfallen, in Prüfung, Transport etc.)
- Materialbestände inkl. Statusanzeige
- Bestandsübersicht zu sämtlichen Transporteinheiten
- aktueller Materialbedarf inkl. Selektion nach Aufträgen und Maschinen
- grafische Anzeigen zum Materialfluss

Auswertungen/Dokumentation

- lückenlose Chargen- und Loshistorie
- tabellarische und grafische Chargen- und Losverfolgung (Up- und Downstream) mit Navigationsfunktionen
- Verfallsstatistiken
- Langzeit-Archivierung der Daten inkl. Export und Import auf / von externen Datenträgern

Druckfunktionen

- Drucken von Begleitpapieren und Etiketten zum Auszeichnen von Paletten und anderen Transportbehältnissen
- Drucken von Transportetiketten mit NVE und Barcodes nach EAN128

Maschineninfo F10						
1 MPL 2 PDV F9 weitere Funktionen						
Werk	Grp	Grp	Stat	Stat	Gut	Ausschuss
510	MONTA	HPTM001	1	PRODUKTION	0	0,26.08.04 18:22
510	SPRITZ	SGM-610	3	PERSONALMANGEL	24	0,26.08.04 18:22 OK
512	SPRITZ	SGM-612	1	PRODUKTION	6	0,26.08.04 18:24 OK
514	SPRITZ	SGM-614	15	WARTUNG	0	0,26.08.04 18:22
523	SPRITZ	SGM-523	2	RUESTEN	0	0,26.08.04 18:22

Hrde AG's an Maschine 50614						
Frage	AG	Artikl	Soll	Gut	Arbeitsgangbez.	
104	10100	455-9987	10000	4037	Spritzgießen	

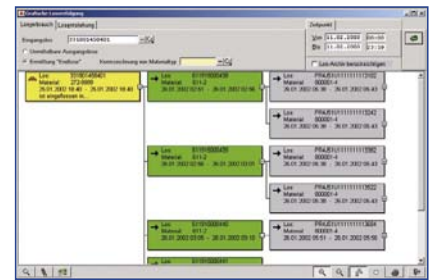
AG	armelden	F3	Eingangsls	F5	F7	WE-Los anlegen
AG	abm/untfr	F4	Ausgangsls	F6	F8	Los umbuchen

HYDRA bietet alles aus einer Hand

Basisfunktionen

Mit HYDRA-MPL erwerben Sie ein praxiserprobtes Komplettsystem, das viele zusätzliche Basisfunktionalitäten bietet:

- Stammdatenverwaltung für Materialien, Materialtypen, Materialpuffer, Bestandsgrenzen, Chargen und Lose
- Standort-übergreifende Betrachtung von Materialbeständen



- Schnittstellen zu ERP-, QS-, Logistik-, Lagerverwaltungs-, Materialwirtschaftssystemen
- mehrstufiges Berechtigungs- und Benutzerkonzept
- umfangreiche Funktionen für Systemadministratoren, wie z.B. Programme zur Datensicherung und -archivierung

Integration in HYDRA

Die Nutzung der HYDRA-MPL als integrierter Baustein des MES-Systems HYDRA bietet viele Vorteile für die Anwender:

- Die Eingaben zu Material, Chargen und Losen werden in die BDE-Dialoge eingebettet. Der Eingabeaufwand wird reduziert, zusätzliche Hardware entfällt und man sieht auf einen Blick, in welchem Auftrag, welche Chargen oder Lose produziert und welche Materialien verwendet wurden.
- Sind Qualitätsprüfungen für ein Produkt erforderlich, können die in der integrierten HYDRA-CAQ ermittelten Mess-, Prüf- und Qualitätsdaten den Chargen und Losen direkt zugeordnet werden.
- Die in der BDE ermittelten Mengen aktualisieren automatisch die Material- und Lagerbestände. Dadurch entfallen aufwändige retrograde Buchungen.

MPDV Mikrolab GmbH

Römerring 1
74821 Mosbach
Deutschland
Fon +49 (62 61) 9 20 9-0
info@mpdv.de · www.mpdv.de

MPDV-Standorte:

Mosbach · Hamburg · Hamm · Heidelberg ·
München · Stuttgart · Winterthur / CH ·
Amboise / F · Fort Mill / USA

© 2004 MPDV Mikrolab GmbH
Doku-Ident: PRMPL 09/2004

Die genannten Einrichtungs-/Produktamen sind Warenzeichen der jeweiligen Hersteller oder Anbieter. HYDRA® ist ein eingetragenes Warenzeichen der MPDV Mikrolab GmbH.