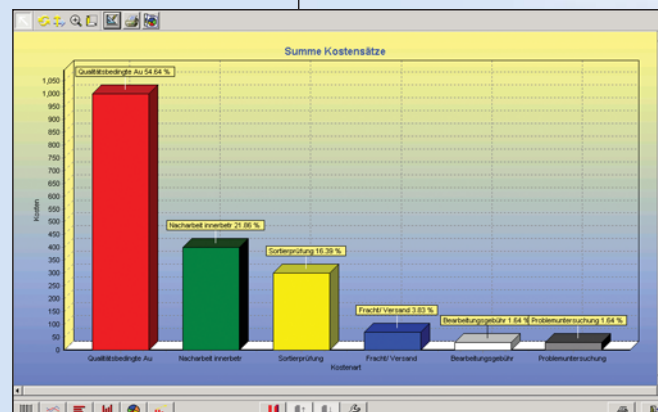


Auswertungen und Informationen mit HYDRA-CAQ

Wareneingangsprüfung
Warenausgangsprüfung
Erstmusterprüfung
SPC / Fertigungsprüfung
Prüfmittelverwaltung
Reklamationsmanagement
Kontrollplanung
Lieferantenbewertung
Qualitätskosten
Fehlerschwerpunktanalyse
Globales Informationssystem (GIS)



Der Weg zur Fehlerreduzierung, Kostensenkung und
Qualitätsverbesserung durch informationsgerechte Analysen

■ HYDRA-Auswertungen

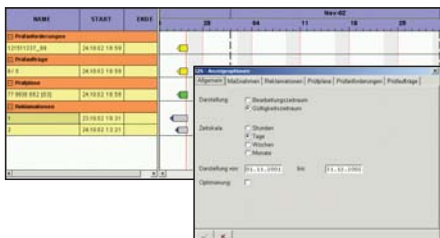
Heute ist es wichtiger denn je, entscheidungsrelevante Informationen schnell in einer übersichtlichen, aufbereiteten Form zu erhalten. Auswertungen und Analysen, unter Verwendung von Echtzeitdaten liefern wichtige Informationen, um fundierte Entscheidungen oder Maßnahmen im täglichen betrieblichen Ablauf zu treffen. Sei es die Auskunft über den Stand der Reklamationen im Unternehmen, die Qualitätskosten oder die allgemeine Qualitätsslage.

■ HYDRA-Auswertungen im Detail

HYDRA-CAQ verfügt in allen Modulen über umfangreiche, bereichsübergreifende Analyse- und Auswertemöglichkeiten.



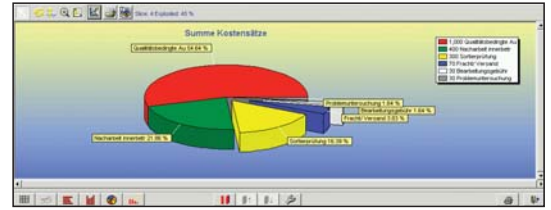
Die Auswertungen erstrecken sich dabei von der Fehlerschwerpunktanalyse, über die Qualitätskostenermittlung bis hin zur auftragsübergreifenden Darstellung von Messwerten in Form von Regelkarten. Entscheidend ist dabei, dass die Auswertungen auch modulübergreifend möglich sind. Dadurch können übergreifende Zusammenhänge erkannt und Rückschlüsse auf die Fehlersituation eines Produktes und dessen Umgebung (Maschine, Mensch) erfolgen.



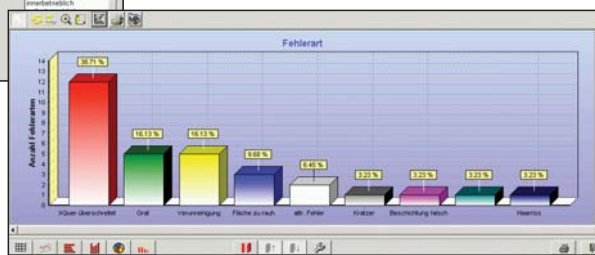
MPDV Mikrolab GmbH

Geschäftsbereich Qualität
 Otto-Hahn-Straße 21
 71069 Sindelfingen
 Telefon 0 70 31 - 7 98 4 - 0
 Telefax 0 70 31 - 7 98 4 - 10
 E-Mail info@mpdv.de
 Internet www.mpdv.de

Das Sammeln von Informationen aus der Qualitätssicherung ist ohne eine umfassende Analysemöglichkeit nur halb so wert. Um dem immer größer werdenden internationalen Wettbewerbsdruck gegenhalten zu können, ist das Management auf detaillierte Analysen und Auswertungen angewiesen, sei es auch nur, um Nachkalkulationen für einen bestimmten Artikel zu machen.

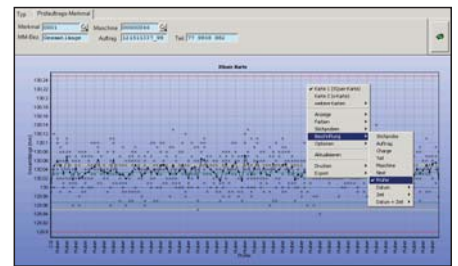


Ähnliches gilt für die Qualitätskosten. Vielen Unternehmen sind die wahren Qualitätskosten gar nicht bekannt. Durch die Möglichkeit der teilweise automatisierten Erfassung von Prüf- und Kalibrier- sowie Fehler- und Reklamationskosten werden die wahren Kosten überhaupt erst transparent.



Für die gezielte Datenaufbereitung stehen umfassende Filterkriterien zur Verfügung. Unterstützt wird der Anwender durch vielfältige Arten der grafischen Aufbereitung. Balken- und Liniendiagramme sind dabei genauso einsetzbar wie das Kuchendiagramm und die Paretoanalyse. Unterstützt durch zusätzliche, individuelle Gestaltungsmöglichkeiten, können Sie Ihre Auswertungen auch grafisch an Ihre persönlichen Bedürfnisse anpassen oder ganz einfach per Mausklick nach Excel exportieren.

Im globalen Informationssystem (GIS) werden, in Form eines Terminplaners, die vorab definierten Maßnahmen automatisch eingetragen und bekom-



men dort parallel die Solltermine und Verantwortlichkeiten zugewiesen.

Hier werden auch alle anderen zeitbezogenen Informationen (Fälligkeitstermine für Prüfmittel, Solltermine für die Reklamationsbearbeitung, etc.) visualisiert.

Durch die gezielte Aufbereitung der HYDRA-CAQ Datenbestände werden die wesentlichen Informationen für alle Anwender transparent, was den Informationsfluss im Unternehmen entscheidend verbessert.

■ HYDRA-Auswertungen im Überblick

- Fehlerschwerpunkte
- Maßnahmenanalyse
- Qualitäts- und Prüfkosten
- Regelkarten
- Reklamationsanalyse
- Globales Informationssystem (GIS)
- Datenexport nach Excel

© 2002 MPDV Mikrolab GmbH
 Doku-Ident: HYDRA-Auswertungen 11/2002

Die genannten Einrichtungs-/Produktamen sind Warenzeichen der jeweiligen Hersteller oder Anbieter.

HYDRA® ist ein eingetragenes Warenzeichen der MPDV Mikrolab GmbH.