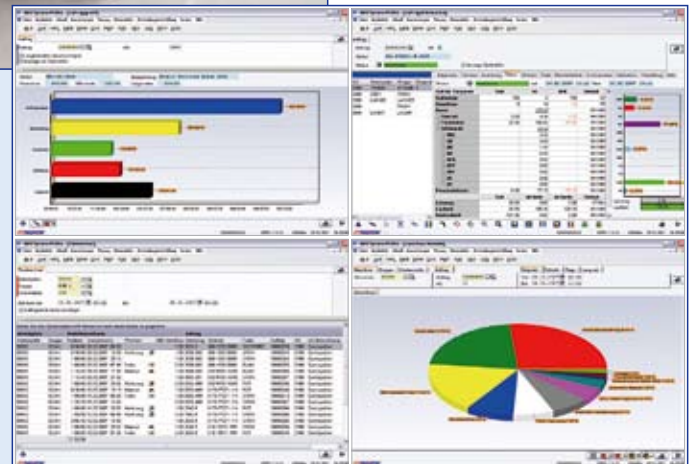


HYDRA- Auftragsdatenerfassung



Ergonomische Datenerfassung

Werkzeuge für eine flexible Fertigungssteuerung

Unterstützung der papierlosen Fertigung

Meilenstein-, Splitt- und Sammelarbeitsgänge

Aktuelle Auftragsübersichten

Vielfältige Auftrags- und Artikelstatistiken

Schnittstellen zu ERP- / PPS-Systemen

FERTIGUNG

HYDRA-Auftragsdatenerfassung

Optimale Unterstützung für fertigungsnahe Abteilungen

Fertigungsunternehmen werden in zunehmendem Maß mit Forderungen nach immer kürzeren Lieferzeiten, kleineren Produktionslosen und stetig steigendem Kostendruck konfrontiert. In diesem Umfeld werden zeitnahe Informationen für die operativen, nahe am Fertigungsgeschehen agierenden Abteilungen wie die Arbeitsvorbereitung, die Fertigungssteuerung und insbesondere die Meister immer wichtiger. Die Werkzeuge in der HYDRA-Auftragsdatenerfassung helfen, den Mangel an unvollständigen, fehlerbehafteten und meist zu spät vorliegenden Informationen über die Fertigungsprozesse zu beseitigen. Außerdem sind sie die Basis für eine objektive Kostenkontrolle und die Nachkalkulation.

Organisation und Planung

- Definition von Meisterbereichen und Kostenstellen
- Übernahme von Aufträgen und Arbeitsgängen aus dem ERP / PPS
- Anlegen, Pflegen und Verwalten von Arbeitsplänen und Aufträgen ergänzend zum ERP- / PPS-System
- Drucken von Auftragspapieren, Etiketten und Lohnscheinen
- Erzeugung von Splitt-, Meilenstein- und Sammel-Arbeitsgängen
- Reihenfolgeplanung, grafische Auftragsbelegung, Materialbedarfs- und Rüstwechselliste
- Berücksichtigung alternativer Einheiten (Stückzahlen, Gewichte, Flächen, Laufmeter) inkl. individueller Umrechnungsregeln
- konfigurierbare Berechnungsvorschriften für Restlaufzeiten
- Definition von Auftragsarten zur differenzierten Behandlung von verschiedenen Auftragsstypen (Fertigungs-, Gemeinkosten-, Projekt- oder Kapazitätsaufträgen)

Alle Informationen auf Knopfdruck verfügbar

Datenerfassung

- An-/Abmeldung, Unterbrechen und Teilrückmelden von Arbeitsgängen oder Aufträgen
- Erfassung von Stückzahlen, Ausschuss- und Abbruchgründen
- konfigurierbare Plausibilitätsprüfungen, z.B. auf Mengenunter- oder Überlieferung
- Erfassung von personen- oder -gruppenbezogenen Zeiten
- Erfassung von Produktions- und Stillstandsgründen auf frei definierbare Betriebsmittelkonten
- Erfassung von Chargen- und Losdaten sowie Materialverbräuchen
- Spezielle Funktionen für Bearbeitungszentren (Auftragspool)
- Erfassung von Verbrauchsdaten

Aktuelle Informationen

- Auftragsvorrat und Vorgabelisten (tabellarisch und grafisch)
- Auftragsübersicht mit vorbereiteten, laufenden, unterbrochenen und beendeten Arbeitsgängen
- aktueller Status von Arbeitsgängen und Aufträgen
- Auftragsfortschritt (elektronische Laufkarte) und Restlaufzeitberechnung
- mitlaufendes Auftragscontrolling und Ermittlung der Liegezeiten
- Online-Vergleich von Sollvorgaben und Istwerten
- Anzeige von Zeichnungen, Prüfanweisungen, Stücklisten und anderen auftragsrelevanten Daten



Die Probleme im Fertigungsprozess erkennen

Auswertungen und Statistiken

- beendete Aufträge und Terminverletzungen
- auftragsbezogene Produktions-, Stillstands- und Rüstzeiten
- Meister-Checklisten und Korrekturmöglichkeiten für erfasste Daten
- Schichtprotokolle inkl. Soll- / Ist-Vergleichen zu Mengen und Zeiten
- Auftrags-, Artikel- und Ausschuss-Statistiken
- Auftrags- und Artikelprofil mit Gegenüberstellung von Auftragsdauern, Bearbeitungs-, Produktions-, Stillstands- und Liegezeiten (Tabellen und Grafiken)
- Langzeitarchivierung von Auftragsdaten
- Rückmeldungen an das ERP / PPS

Integration in HYDRA

Als Teil eines integrierten MES-Systems ist die ADE in Kombination mit allen anderen HYDRA-Modulen einsetzbar. Viele weitere Vorteile ergeben sich dabei für die HYDRA-Anwender:

- parallele Zuordnung der Stillstandszeiten von Maschinen, der Werkzeuge, Chargen und Produktionslose zu Arbeitsgängen und Aufträgen,
- der HYDRA-Leitstand nutzt die Fortschrittsmeldungen zu Arbeitsgängen zum permanenten Abgleich der Plan- / Istsituation,
- Ermittlung von personenbezogenen Kennwerten als Basis für die HYDRA-Leistungslohnermittlung,
- automatische Zuordnung von Prüfaufträgen aus der HYDRA-CAQ zu Fertigungsaufträgen,
- Berechnung des realen Personalbedarfs in der HYDRA-Personaleinsatzplanung auf Basis der eingelasteten Aufträge und des ermittelten Fertigungsfortschritts.

MPDV Mikrolab GmbH

Römering 1
74821 Mosbach
Deutschland
Fon +49 (62 61) 9 20 9-0
info@mpdv.de · www.mpdv.de

MPDV-Standorte:

Mosbach · Hamburg · Hamm ·
Heidelberg · München · Stuttgart ·
Winterthur / CH · Amboise / F ·
Chicago / USA · Singapur / SGP

© 2008 MPDV Mikrolab GmbH
Doku-Ident: PRADE 04/2008

Die genannten Einrichtungs-/Produktamen sind
Warenzeichen der jeweiligen Hersteller oder
Anbieter. HYDRA® ist ein eingetragenes Waren-
zeichen der MPDV Mikrolab GmbH.